

3x LIFE

Obnova pastvin nejen na jižní Moravě

Roman Barták, Ivana Mariánková
ZO ČSOP ONYX

24. listopadu 2020, Olomouc, konference Naše příroda



Ministerstvo životního prostředí
České republiky



3x LIFE – souhrn

- CZ-SK SouthLIFE, LIFE Sub-pannonic, LIFE SouthMoravia
- Časové pokrytí: 2017 - 25 (start postupně 2017, 18, 19)
- Prostorové pokrytí: souvisle od Jihočeského kraje po Košický kraj +1
- Všechny moravské a slovenské vinařské oblasti -1 (děláme na tom)
- Celkem 90 EVL



3x LIFE – souhrn

- Prioritní druhy - rostliny, brouci
- Prioritní stanoviště - slaniska, vrchoviště, lesy, trávníky
- Subjekty veřejné správy (kraje, AOPK/ŠOP, MŽP ČR, SR)
- NGO

CZ – SK SouthLIFE

- ▶ 55 EVL (25 ČR, 30 SR) ve 3 biogeografických oblastech
- ▶ 3 prioritní druhy



Hořčeka český



Páchník hnědý



Střevlík Ménetriesův

CZ – SK SouthLIFE

➤ 11 prioritních stanovišť



Lesy: 91D0,
91E0, 91N0



Travnatá
stanoviště: 1530,
6110, 6120, 6210,
6250, 6260

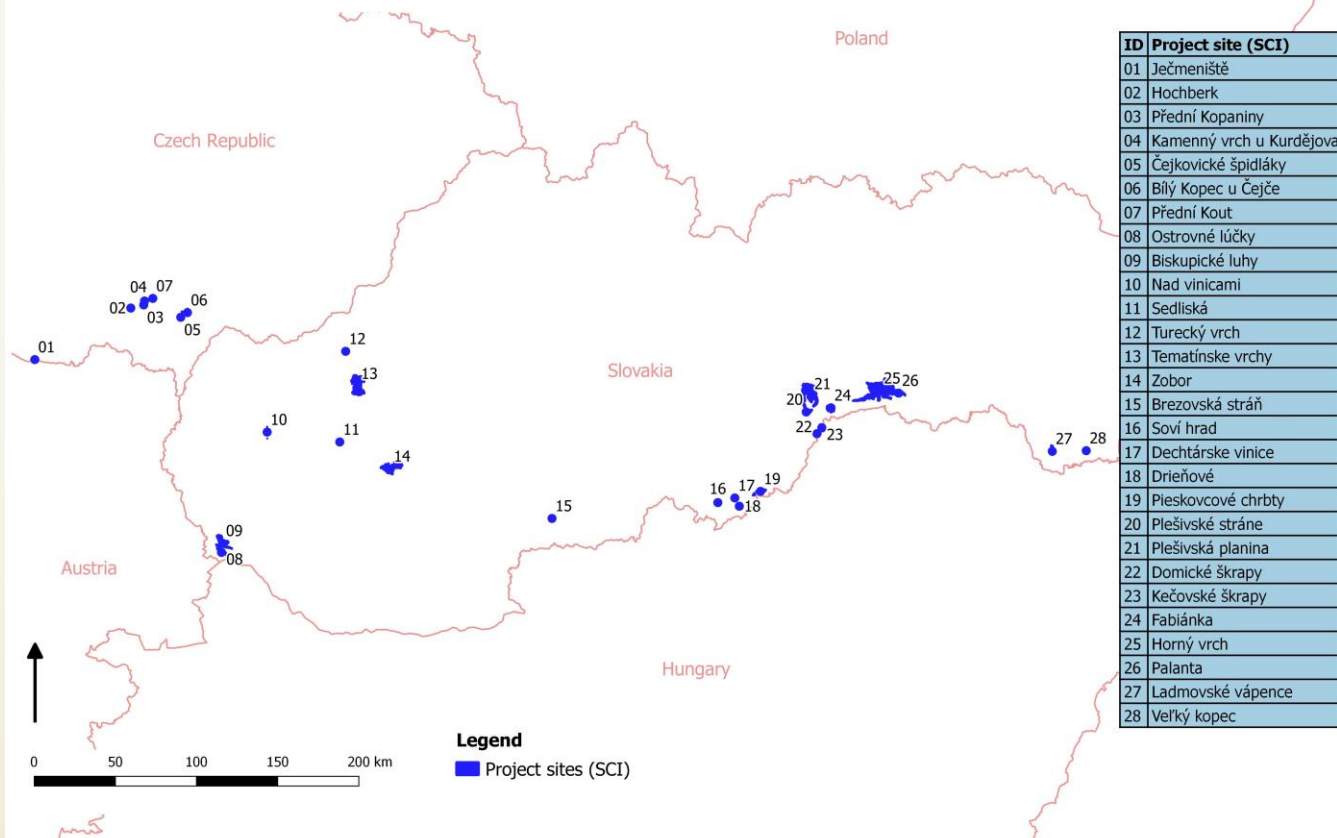


Slaniska a
rašeliniště: 1340,
7110

LIFE Sub-pannonic

➤ 28 EVL, z toho 7 na jižní Moravě

MAP OF THE GENERAL LOCATION OF THE PROJECT AREA



LIFE Sub-pannonic

► Opět 3 prioritní druhy



Pelyněk Pančičův



Ruměnice turnianská



Jazýček východní

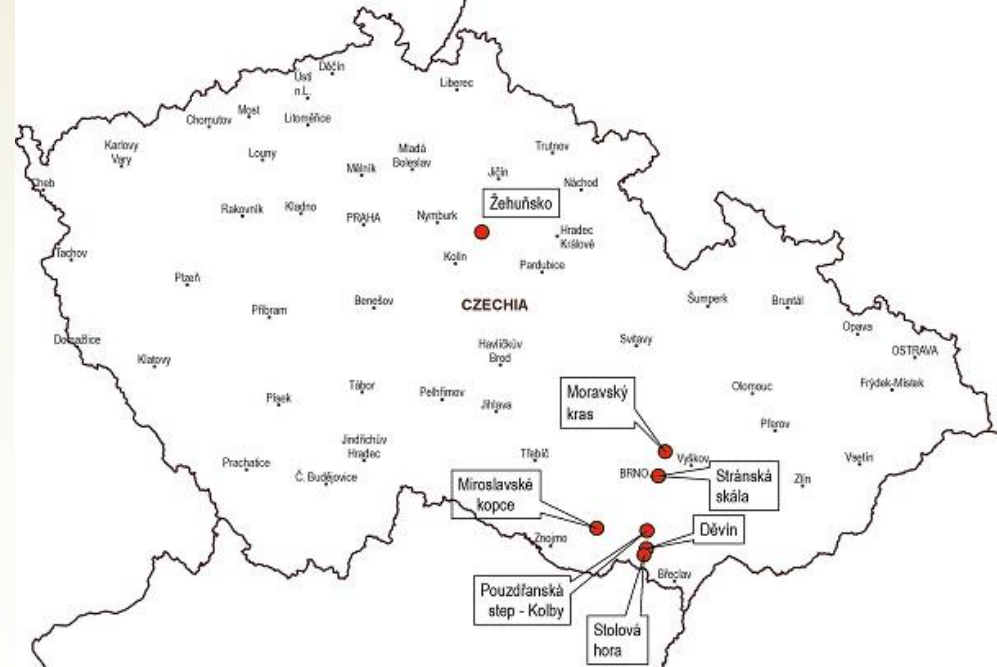


LIFE Sub-pannonic

- ▶ Stejně tak i 3 habitaty 6210*, 6240*, 6250*
- ▶ EVL na jižní Moravě - Kamenný vrch u Kurdějova, Přední kout, Přední kopaniny, Špidláky, Bílý kopec u Čejče, Hochberk a Ječmeniště
- ▶ Všechny lokality jsou ve správě Jihomoravského kraje

LIFE SouthMoravia

- Start září 2019
- Koordinující příjemce ČSOP Onyx
- Spolupříjemci ČSOP Vlašim, Botanický ústav AV, Kaprálov mlýn
- Celkem 7 EVL, 6 na jižní Moravě, 1 střední Čechy
- EVL v kompetenci AOPK, SČ kraje



LIFE SouthMoravia

- 6240* 6250* 6210*, neprioritní 6210
- 91H0*, 91I0*
- Výřezy, kosení, pastva
- Invazní druhy včetně borytu
- Spolupráce se skauty





Aktivity A – přípravné studie

- Aktualizují a rozpracovávají plány péče MCHÚ
- Plánují konkrétní zásahy v terénu - výřezy, kosení, pastva, likvidace invazních druhů rostlin
- Jsou průběžně aktualizovány
- Musí být zaměřeny na předmětné habitaty nebo druhy, s ohledem na další druhy (např. motýly, brouky)
- Současně musí být zajištěna udržitelnost - fakticky a smluvně



Aktivity C – terénní zásahy

- ▶ Ve spolupráci se zavedenými dodavateli, místními farmáři
- ▶ Optimálně obnovit a zajistit dlouhodobě pastvu
- ▶ Tzn. v první fázi obnovit pastvinu (výřezy křovin)
- ▶ Následně zavést pastvu, podpořit budováním infrastruktury apod. - oplocení, přístřešky, ale i nákup dobytka, veterinární péče
- ▶ Ideálně převod do zemědělských dotací nebo do režie hospodáře



Aktivity E – PR, komunikace

- Také komunikace s klíčovými stakeholdery, informační podpora
- Přidaná socioekonomická hodnota - ekoturistika, EVVO
- Cílem je zpřístupnit lokality, zapojit místní komunity, propagovat LIFE (včetně povinných aktivit), předcházet konfliktům
- Přednášky, exkurze pro místní školy, publikace, NS



LIFE pro trávníky, louky a pastviny

- ▶ Travní porosty jsou často předmětem LIFE projektů
- ▶ První LIFE v ČR - Moravský kras, nyní 3 na jižní Moravě
- ▶ Také Beskydy, Bílé Karpaty, Jihočeský a Středočeský kraj, České Středohoří
- ▶ Obecně jsou travní porosty zvýhodněny - prioritní stanoviště (75 % podpory oproti 60 %), jednodušší realizace než u lesů aj.
- ▶ Na Slovensku nejsou fakticky peníze na péči, je větší zájem o hospodaření, horší situace u ŠOP - vše řeší LIFE



Děkuji za pozornost

www.csoponyx.cz



Všechny prezentovaný obrazový materiál je ve vlastnictví ZO ČSOP Onyx